

Information om värmepannor



December 2016



December 2016

Alla bilder och hänvisningar baseras på användarhandledning IVT 490 eller IVT 495 Twin. Handledningen och denna information finns på hemsidan www.matrosen.se

Våra frånluftsvarmepumpar (pannor) har varit i drift i över 10 år och kan förse oss med värme och varmvatten lika länge till om de underhålls väl.

Här kommer några råd på vad du själv kan göra för att hålla din panna i gott skick och därigenom minska behovet av reparationer.



Påfyllningskran

Kontrollera manometern för vattentrycket (2 ggr/år)

Detta är speciellt viktigt på hösten när anläggningen startas upp. Manometern ska stå på 0,5 - 1,5 bar. Om trycket är lägre än 0,5 bar, bör du fylla på vatten till ca 1,0 bar. Öppna påfyllningskranen (svart, till vänster ovan manometern) för att fylla på vatten.

Lufta pannan (1gång i månaden)

Öppna försiktigt luftpipeln på pannans beredare, om det pyser ut luft behövs systemet luftas. Släpp ut luften tills det kommer vatten istället för luft. Stäng nippeln ordentligt efter avluftning.



! Lufta även värmeelementen en gång/år.



Rengör luftfiltret (Varannan månad)

Ett rent luftfilter är ett villkor för att varmepumpen ska fungera. Ta bort frontplåten och dra ut filtret. Skölj av filtret i ljummet vatten utan rengöringsmedel. Krama ur vattnet och sätt tillbaka filtret.

Ett påminnelserarm -Rengör filter- uppkommer varannan månad, detta påverkar inte pumpens funktioner men ska kvitteras efter rengjort filter. Kvittera genom att trycka in högerknappen så slocknar den röda larmlampen.

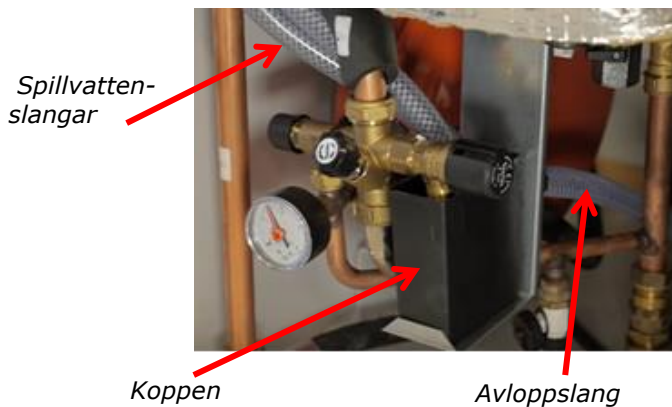
Rengör tak- eller väggventiler (2 ggr/år)

Dra försiktigt ut ventilen. Tvätta i mildt diskmedel utan att ändra inställningen. Låt torka och sätt tillbaka.





December 2016



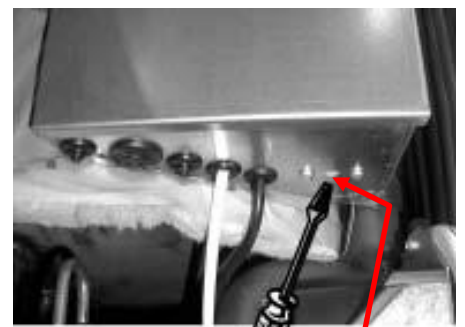
Rengör spillvattenkoppen (2 ggr/år)

Dra ut spillvattenslangar och avloppslangen ur koppen, rensa dessa från alger och slam. Ta ut och rengör koppen. Ställ tillbaka koppen och slangar. Fyll på vatten i koppen, slangarna skall stå i vatten för att luft inte skall sugas in bakvägen. Kontrollera att vattnet rinner undan genom avloppslangen.

Överhettningsskydd för elpatronen

Om överhettningsskyddet löser ut kan det bli dåligt med varmvatten och värme till elementen. För att återställa skyddet skall man trycka in säkringen, hårt, en gång. Använd en liten stjärnmejsel eller bläckpenna utan att trycka ut spetsen. Det hörs ett litet knäpp om skyddet återställs. Då skall allt fungera igen. Kontrollera detta innan du begär hjälp!

Om skyddet löser ut ofta, gör en felanmälan.



Säkringen sitter innanför ett litet hål



Kompressortemperatur

För bästa ekonomi skall kompressorn (värmepumpen) vara den som är igång mest – inte elpatronen. Kontrollera att kompressorn verkligen går när lampan lyser: tryck på den högra knappen på displayen, vrid ratten 2 hack till: **Här kan du se alla temperaturer.** Tryck på knappen igen, vrid ratten tills du kommer till kompressorns gradantal, den bör vara på väg mot ca 70 grader när allt fungerar rätt.

Om lampan lyser och gradantalet är under 30, kontrollera igen efter en eller ett par timmar. Är det inte varmare då, gör en felanmälan.

Felanmälan görs direkt på hemsidan www.matrosen.se eller via mejl till felanmalan@matrosen.se eller genom att lämna meddelande i föreningens postlåda Plockerotegatan 393, Blå huset. Uppge alltid i anmälan: felbeskrivning, namn, adress och telefonnummer (helst mobil), gärna även e-postadress.

Med vänliga hälsningar
Styrelsen
Brf Matrosen